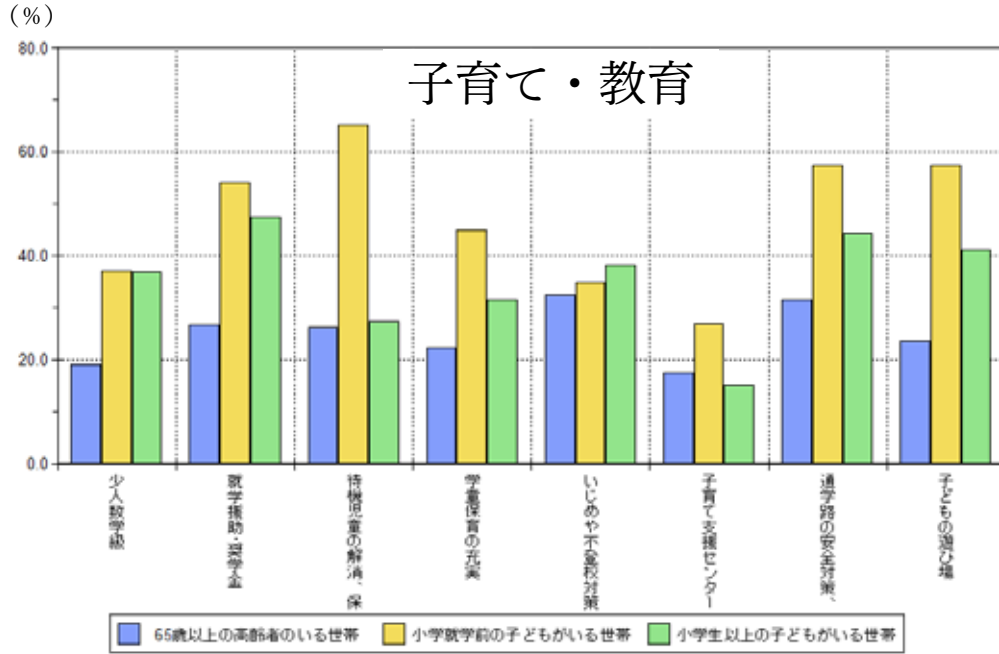
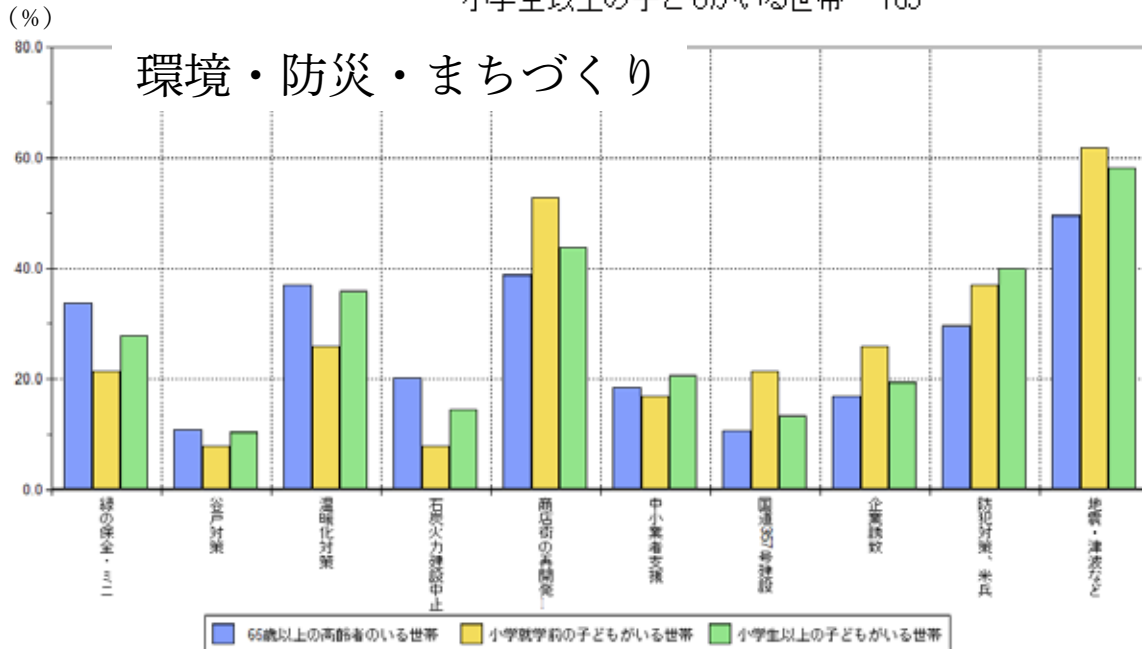


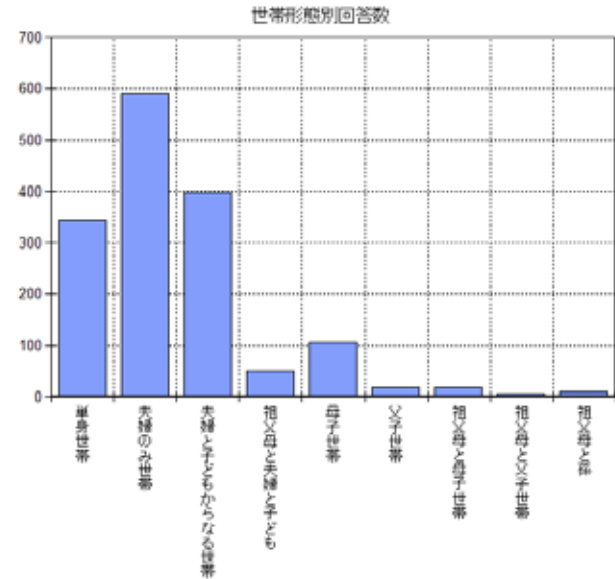
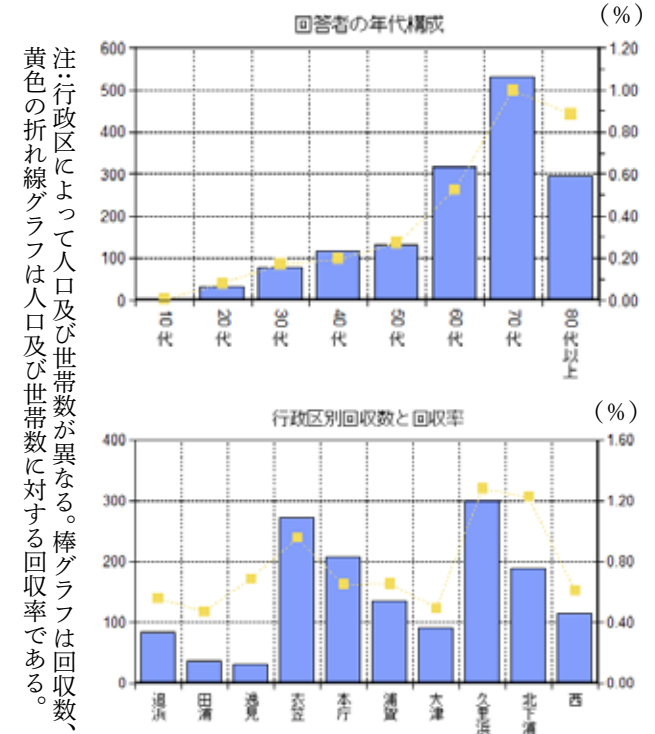
アンケート分析中間報告



65歳以上の高齢者のいる世帯 1064
 小学就学前の子どもがいる世帯 89
 小学生以上の子どもがいる世帯 165

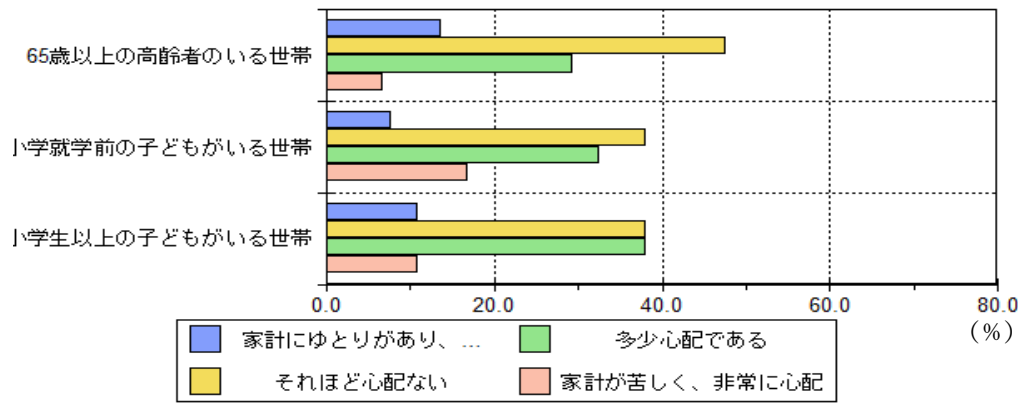


分析は、高齢者のいる世帯と子どもがいる世帯で回答に大きな違いが見受けられたので、以下のように三つに分けて、それぞれの回答率を求めてグラフ化したものである。そのほか、年代別や地域別に分析したものもある。

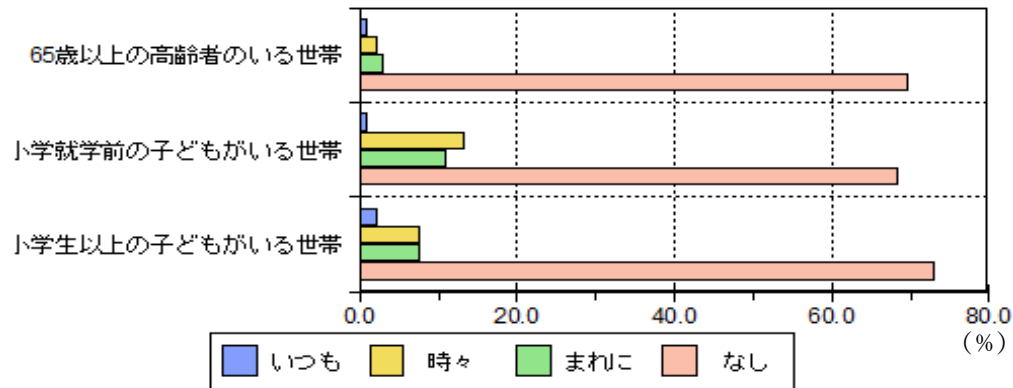


回答（記入者）の全体像は、高齢者が多いということが目立つ。70代がピークとなっている。ちなみに前回（8年前）のピークが60代であった。地域による回答数のバラツキは世帯数の違い、回収率のバラツキは配布数の違いなどが影響していると思われる。

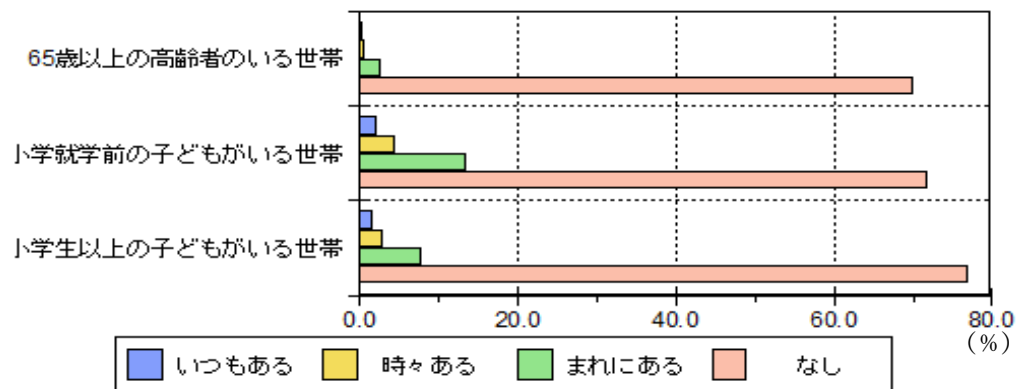
暮らし向き



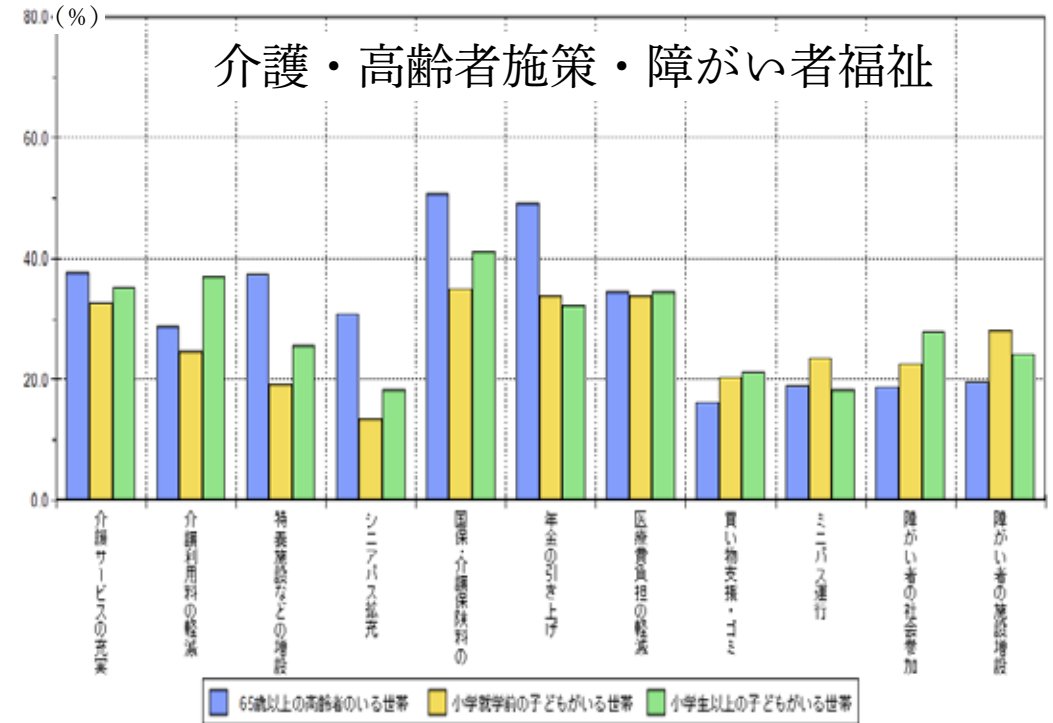
お金がなくて必要な食料が買えないことがある



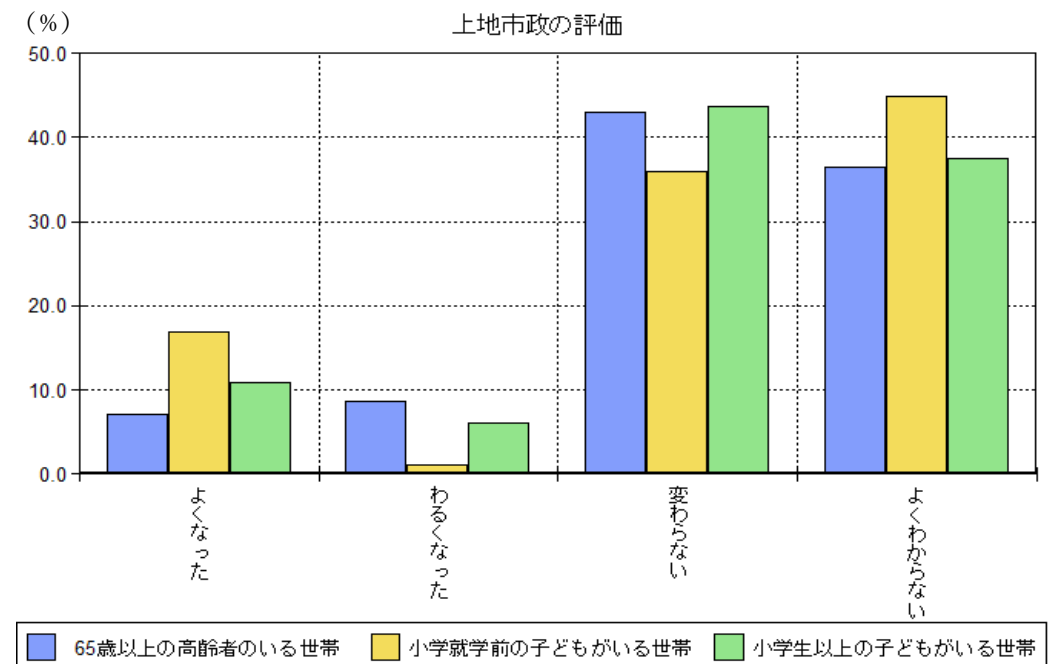
お金がなくて医療費を払えないことがある

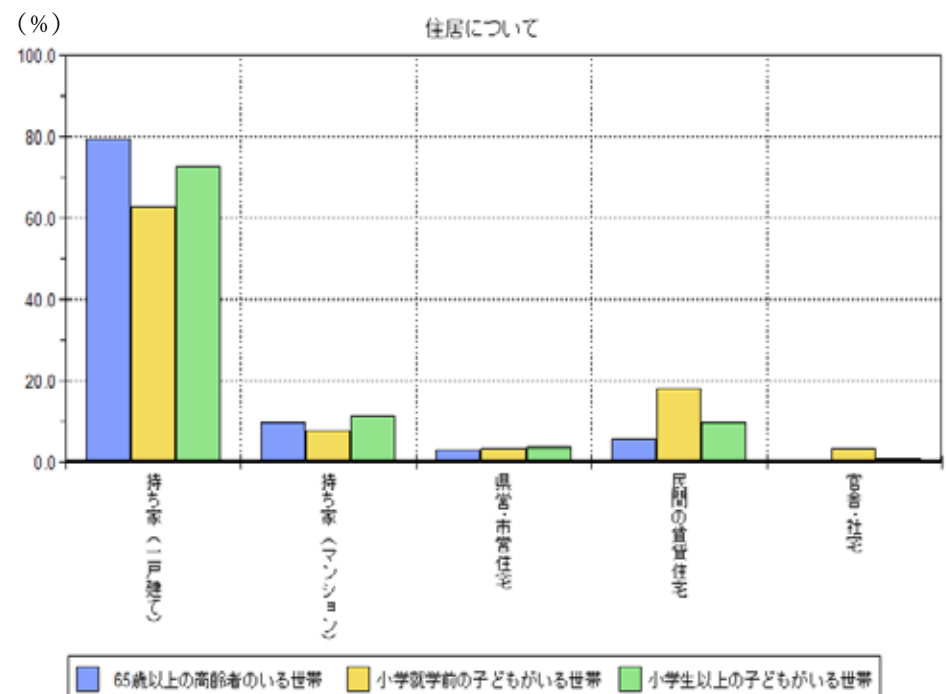
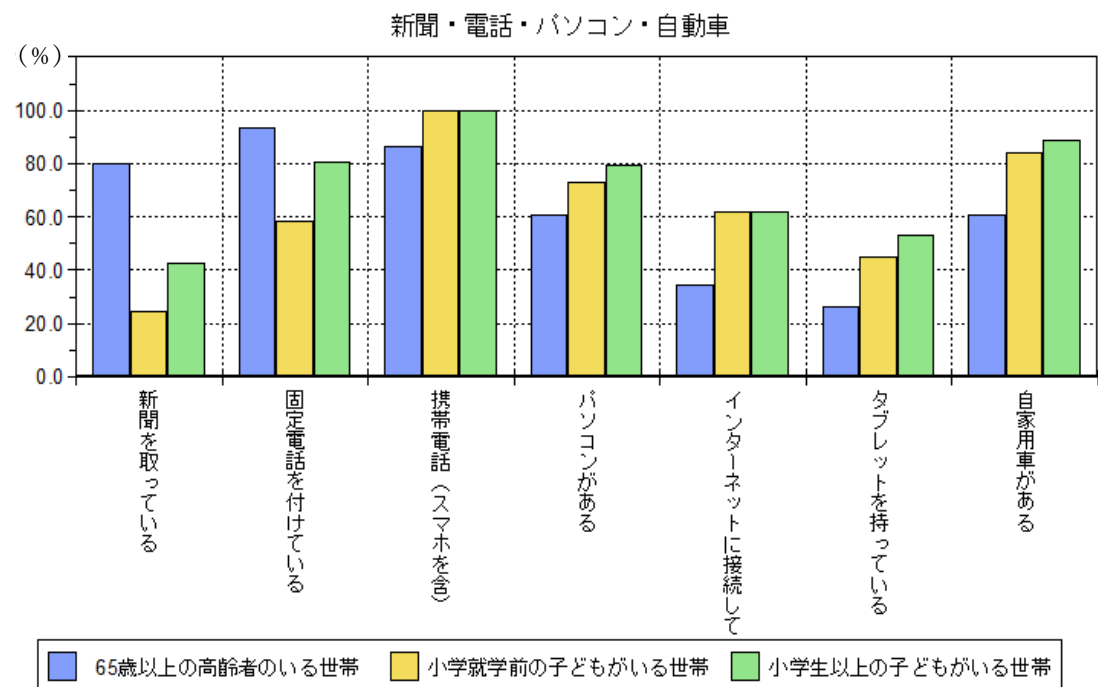
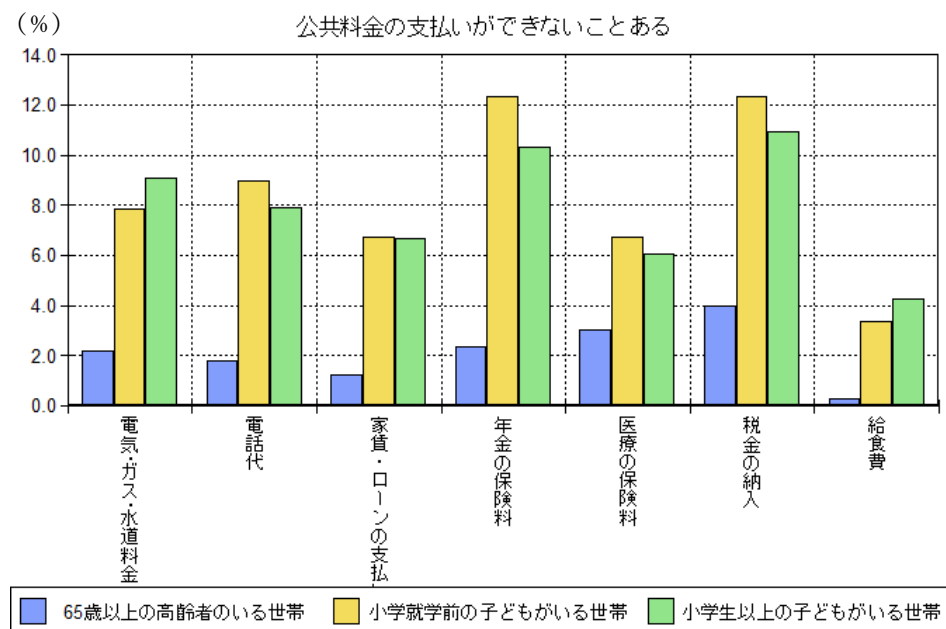
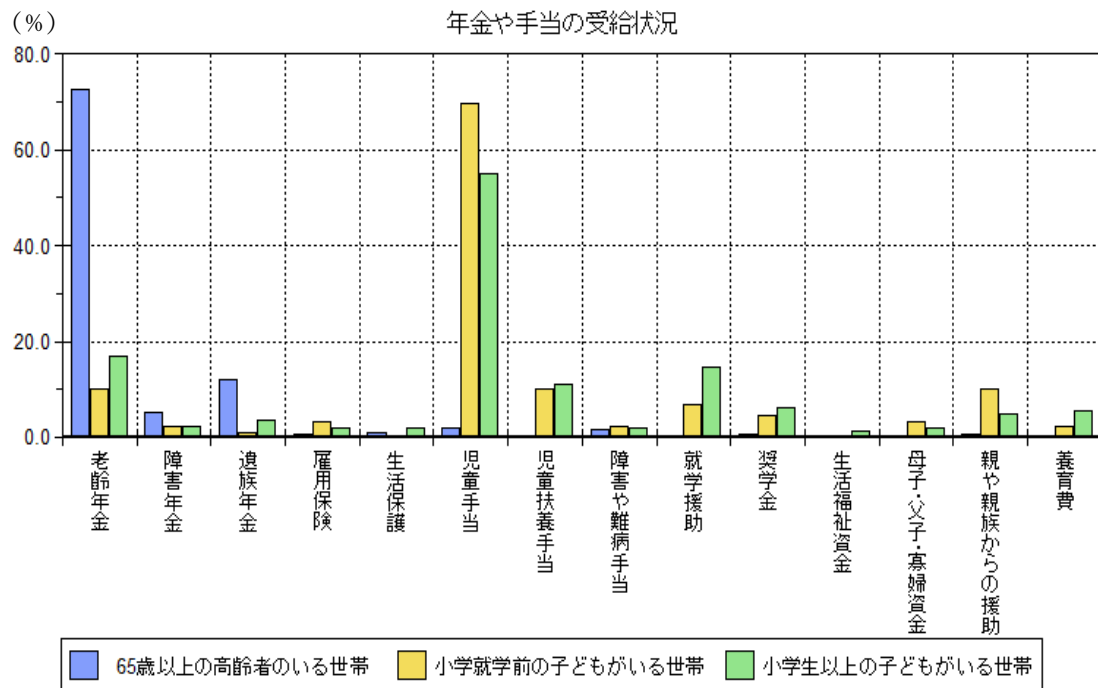


介護・高齢者施策・障がい者福祉

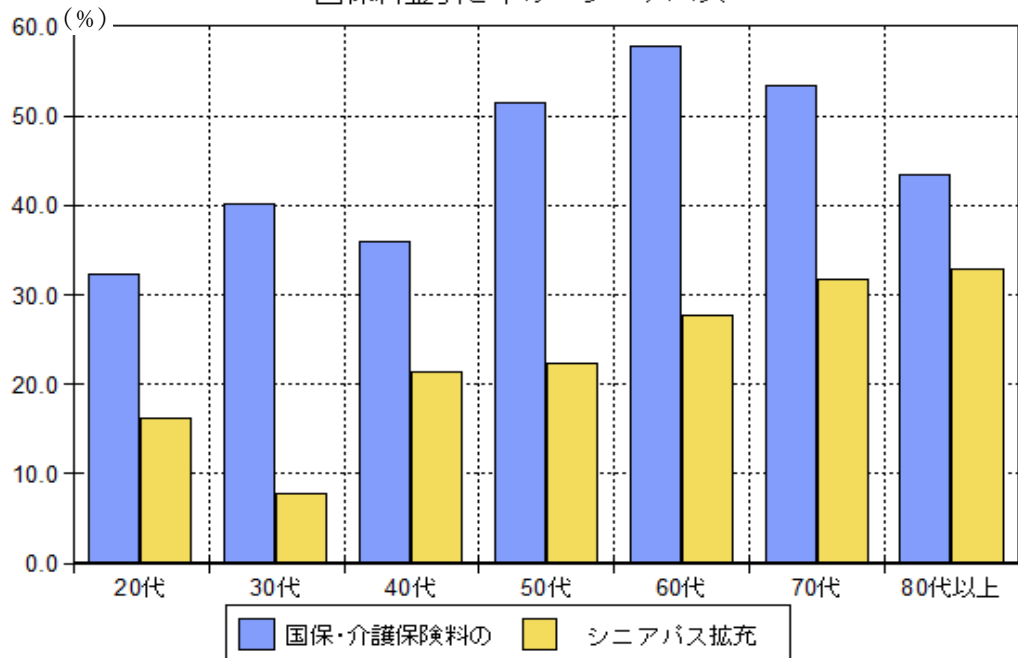


上地市政の評価

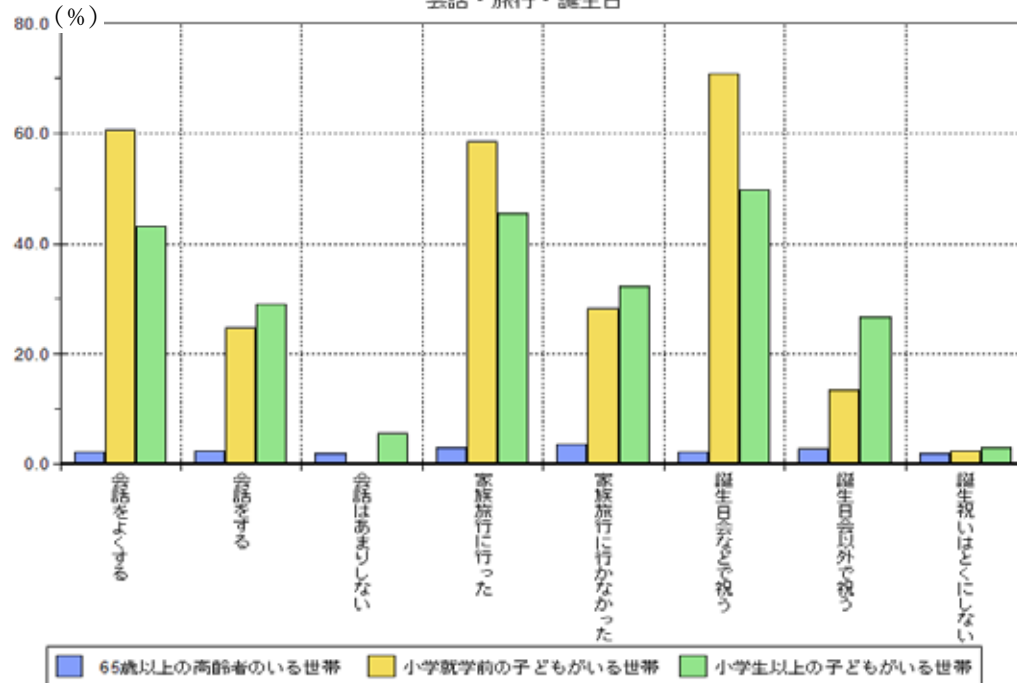




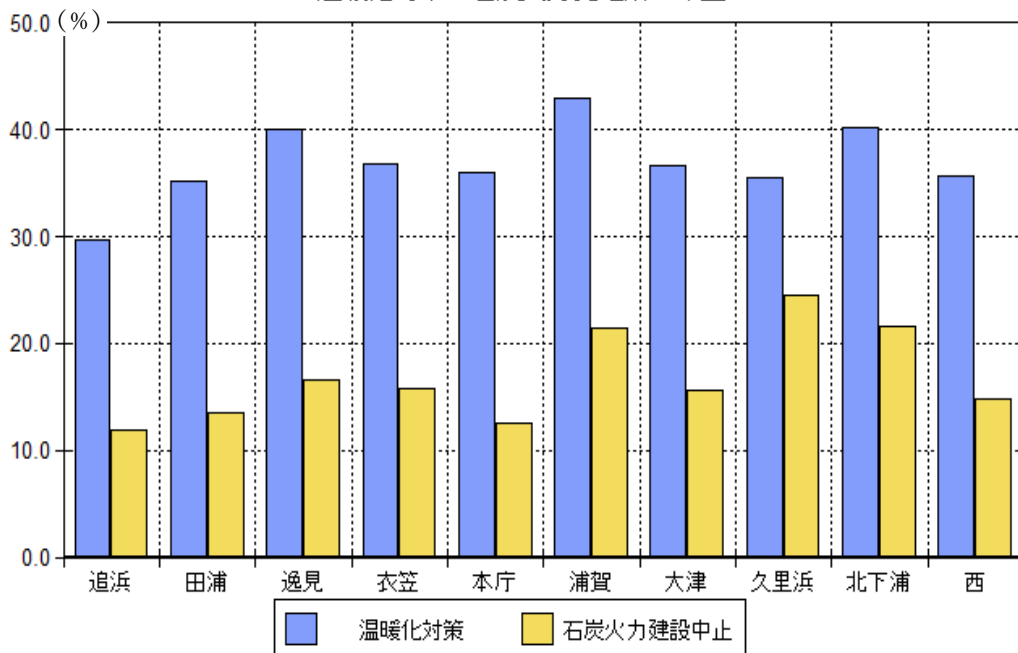
国保料金引き下げ・シニアパス



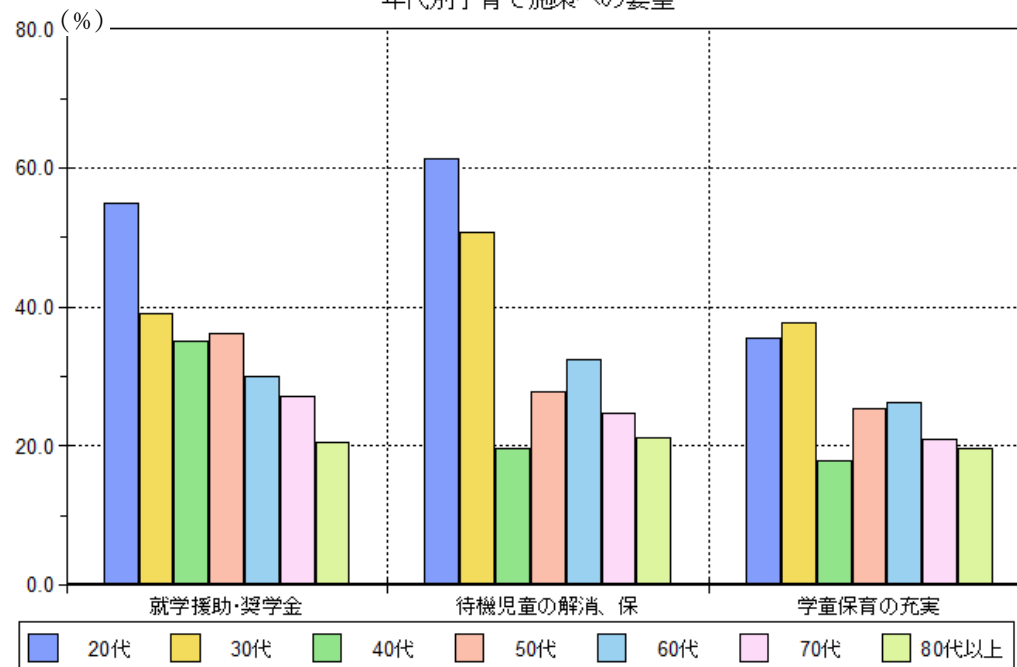
会話・旅行・誕生日



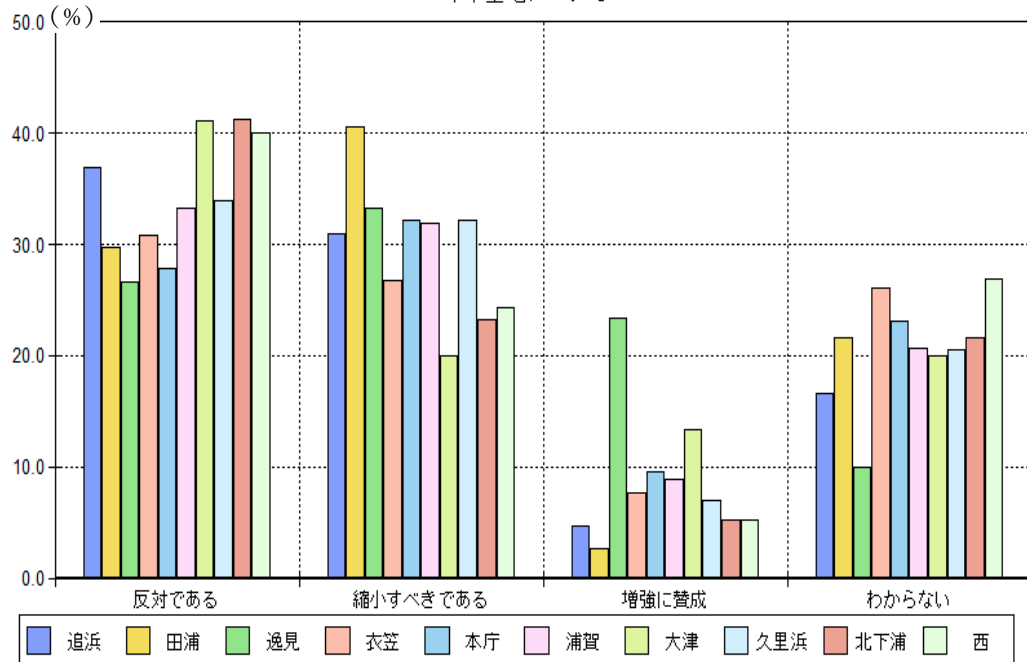
温暖化対策と石炭火力発電所の中止



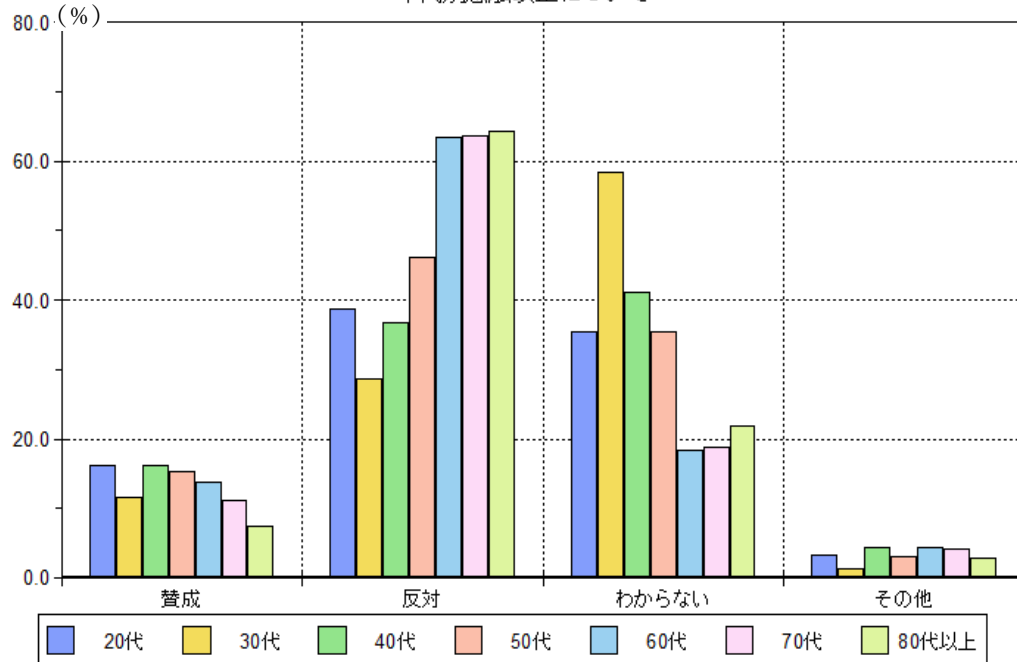
年代別子育て施策への要望



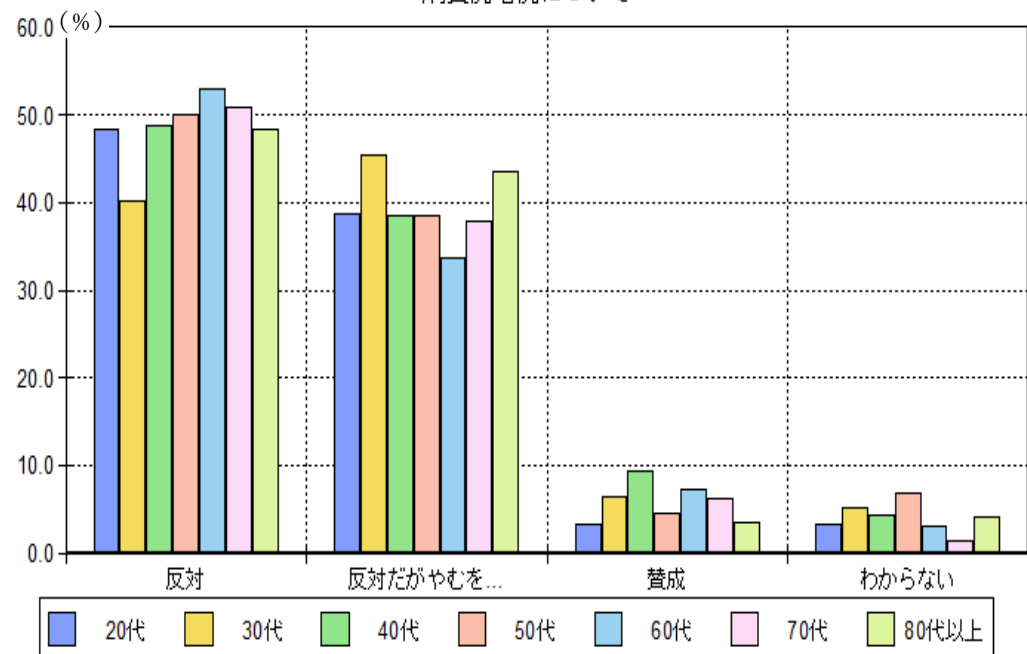
米軍基地について



年代別憲法改正について



消費税増税について



原発再稼働について

